

Babysommerstrampler „Oxana“

(Größe 3 Monate/ 64 cm)

Das hier ist ein handgezeichneter und dann eingescannter Schnitt, den ich für eigene Zwecke erstellt habe. Kein professionelles Produkt. Ich hoffe trotzdem, dass er funktioniert. ;-) Die Schnittteile sind beschriftet, die durchgezogenen Linien sind die Nahtlinien, gestrichelt außenherum ist eine Nahtzugabe von 1cm.

Die kleinen roten Ziffern sind Paßzeichen. Alles was die gleiche Nummer hat kommt an der Ecke zusammen, wenn auch nicht immer in einem Schritt.

Blatt zwei und drei des Schnittes müssen zusammengeklebt werden und ergeben das Vorderteil, die nächsten beiden Blätter ergeben das Rückenteil. Am besten man schneidet ein Blatt genau bis zur Tailenmarkierung ab und klebt es dann passen an das jeweils andere Blatt.

Die restlichen Schnittteile sind auf den anderen Blättern.

Nach dem Ausdruck unbedingt kontrollieren, ob die 10cm langen Linien auf jedem Blatt auch 10cm lang sind. Sonst muss die Skalierung verändert werden. (Theoretisch sollte es stimmen, aber ich kann das hier nicht testen.)

Zuschnitt jeweils aus doppelt gelegtem Stoff:

aus Interlock

2x Vorderteil

2x Rückenteil

aus Kontraststoff (gemusterter Jersey oder dünner Sommersweat)

1x Halsbeleg im Stoffbruch

2x Schrittverschluss

2x Vorderteilbeleg

4x Ärmelbeleg

4x Beinbeleg

(optional ein 2cm breiter Streifen für die Taille)

Mit dünner Vlieseline (G785) bebügelt werden:

Halsbeleg, Vorderteilbelege und Schrittverschluss.

Weiterhin braucht man noch 8 Jerseydruckknöpfe zum Einschlagen. (Oder andere Knöpfe nach Wahl, in dem Fall muß man ggf, noch Knopflöcher nähen.)

Kurzanleitung:

- Schulternähte an den Belegen schließen (= Vorderteilbelege an Halsbeleg nähen) -> *Paßzahl 1*, je zwei Ärmelbelege zum Ring schließen -> *Paßzahl 2*, je zwei Beinbelege an den gerade kurzen Kanten zusammennähen -> *Paßzahl 7*.
- Mittelnäht am Rückenteil schließen, Mittelnäht am Vorderteil von unten bis zur Öffnung schließen.
- Vorderteil-Halsbeleg aufnähen. Dabei die rechte Seite des Belegs auf die linke Stoffseite nähen. Beleg nach außen klappen und an der Schnittkante entlang offenkantig mit einem dehnbaren Zierstich (oder Zickzackstich) festnähen. Unten an der Öffnung Stoff so einschneiden, dass man die Stoffkanten mit der vorderen Mitte sauber aufeinanderlegen kann. Die untere Belegkante durch alle Lagen mit dem Zierstich festnähen.
- Seitennähte schließen. -> *Paßzahl 7*
- Ärmelbelege rechts auf links an die Armöffnung nähen -> *Paßzahl 2*, nach außen wenden und feststeppen.
- Beinbelege rechts auf links an die Beinöffnung nähen -> *Paßzahl 5, 7 und 6*, nach außen

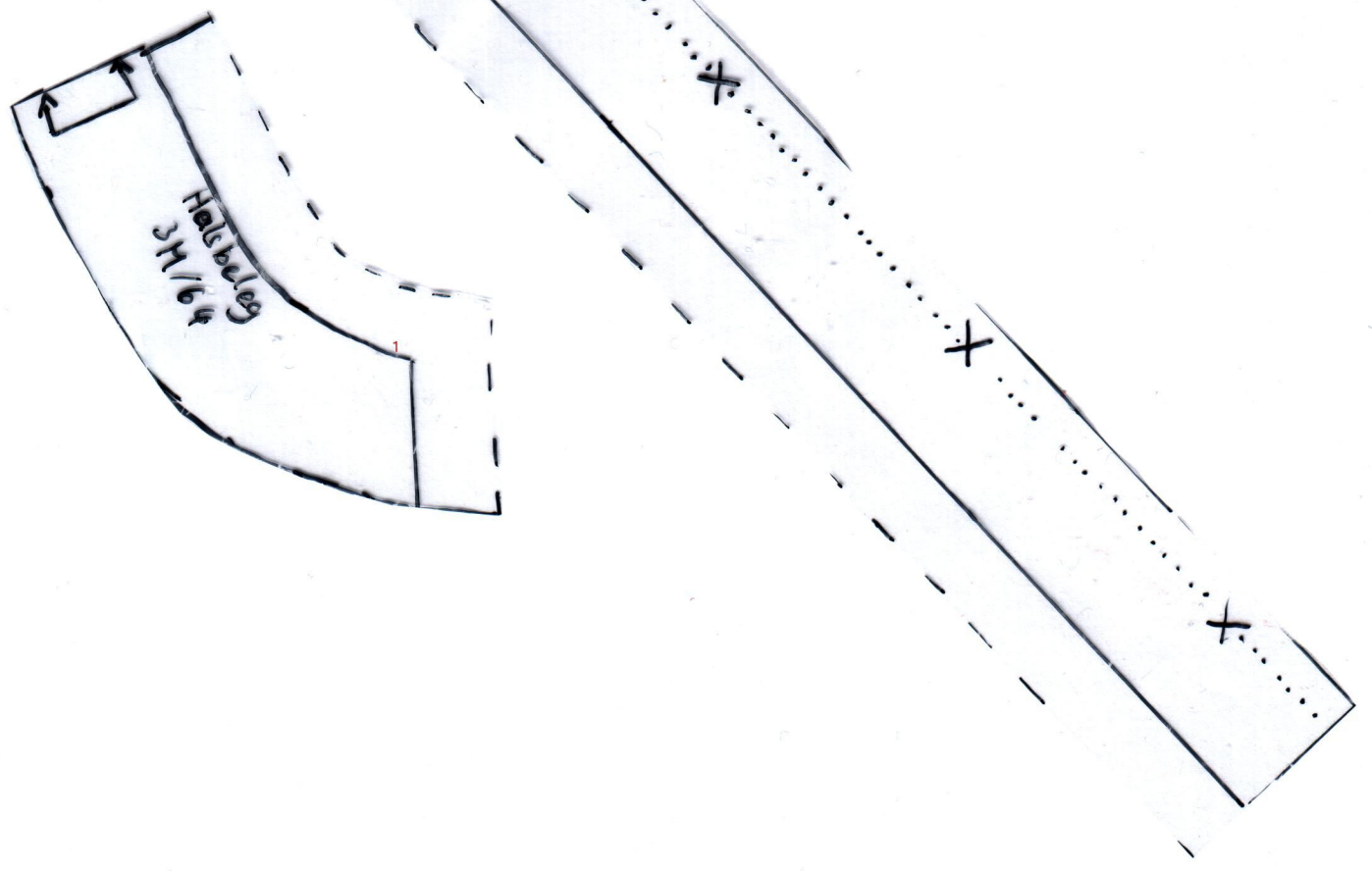
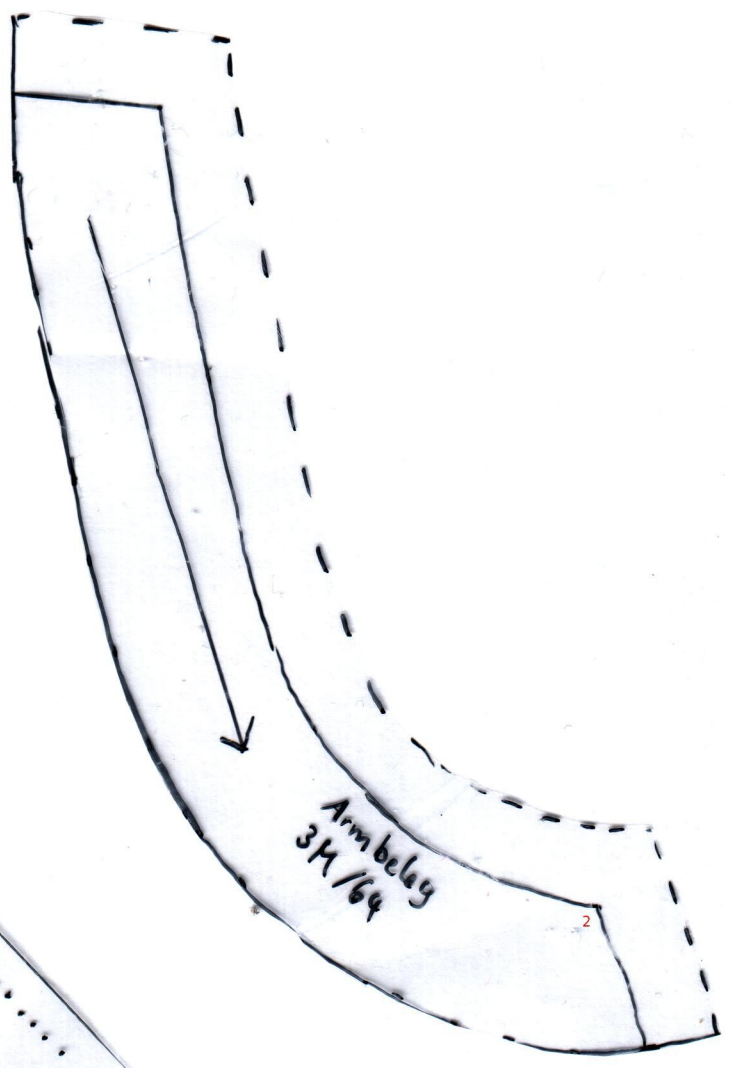
- wenden -> *Paßzahl 3 am Vorderteil bzw. 4 am Rückenteil* und feststeppen. Die Spitze des Beinbelegs landet auf der Mittelnaht von Vorderteil bzw. Rückenteil. Die Überlappung der Belege ist konstruktorisch etwas unsauber, wird aber später vom Schritteil überdeckt.
- je ein Schritteil mit einer langen Kante rechts auf rechts an die kleine Öffnung zwischen den Beinen an Vorder- bzw. Rückenteil nähen. -> *Paßzahl 3 = Mitte des Schritteils trifft dabei auf die hintere bzw. vordere Teilungsnaht*. Die bis dahin offene Kante steht wegen der Rundung der Teilungsnahte ein wenig ab. Man kann sie aber (weil Jersey) einfach gerade ziehen, so daß die Länge mit dem geraden Schritteil übereinstimmt.
 - Schritteile links auf links falten, die kurzen Seiten nähen und wenden.
 - verbliebene Nahtzugabe der Schritteile nach innen legen und die Kante von Hand schließen oder mit einem Zierstich von rechts feststeppen.
 - Druckknöpfe in Vorderteil und Schritt einschlagen.

© Juni 2010 Marion Nowak/ nowaks Nähkästchen.

Dieses Schnittmuster ist ausdrücklich nur für privaten, nicht kommerziellen Gebrauch freigegeben. Alles andere (insbesondere jegliche Art des Verkaufs) bedarf einer schriftlichen Genehmigung.

Danke.

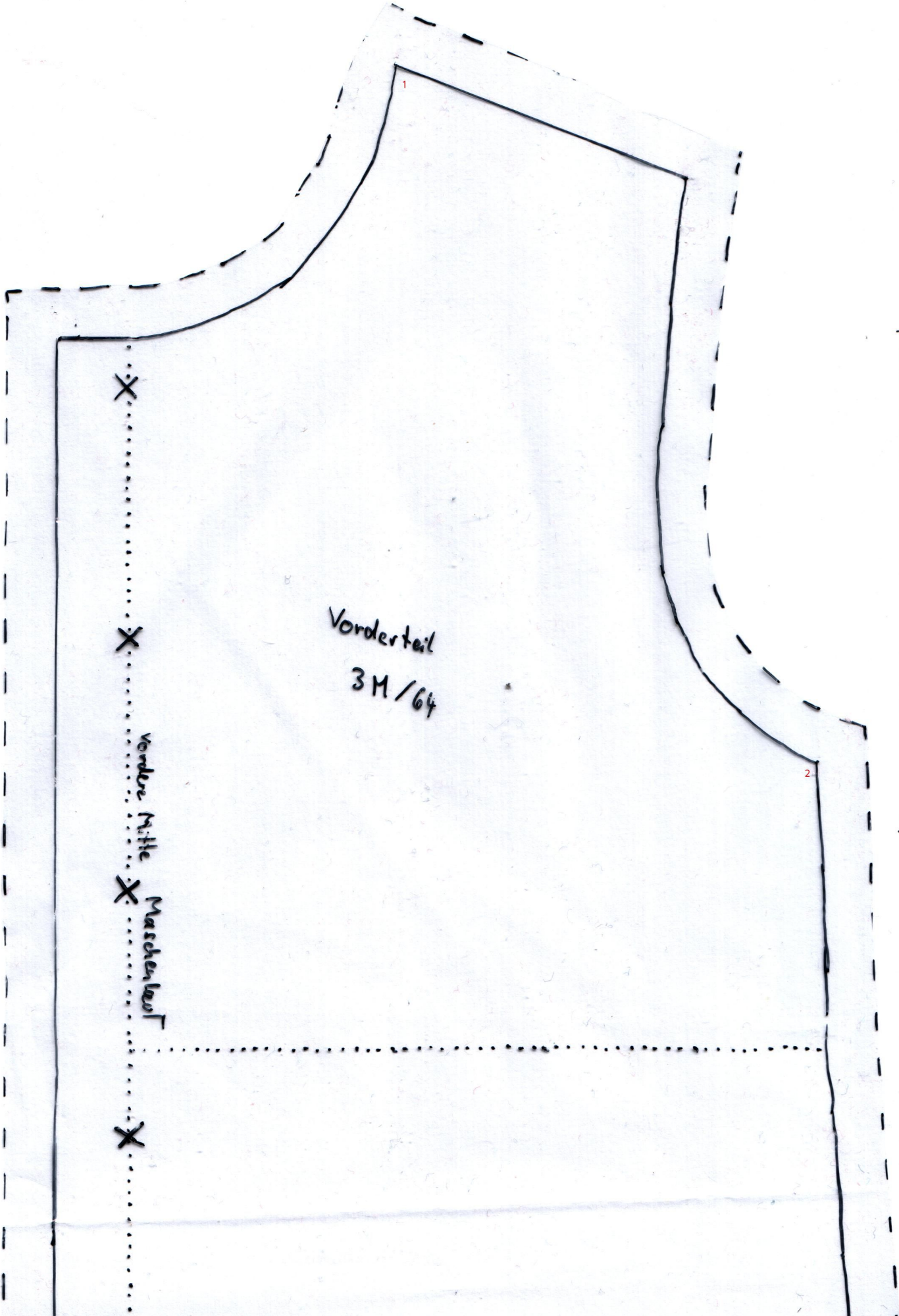
10 cm



Vorderer Beleg
34/64

Armbeleg
34/64

Halsbeleg
34/64



Vorderteil

3 M / 64

X

X

X

X

Vordere Mitte

Maschenlauf

10 cm

1

2